

fil dorado

★★★★★ fitness club

CORONATRAININGSREGELN



Die **Mitgliederzahl ist beschränkt**, um die Mindestabstände (1,5 m) zu gewährleisten. Somit ist die Trainingszeit auf **max. 2:15h** beschränkt.



Trainingszeiten und Terminvereinbarungen sind vorab über die mywellness-App oder telefonisch **zu buchen/reservieren**.



Kurse finden nur mit Voranmeldung statt.



Der Aufenthalt in **Duschen** und **Umkleiden** ist **zeitlich** auf das unbedingt erforderliche Maß zu **begrenzen**. Bitte auf den **Mindestabstand von 1,5 m** achten.



Das Tragen einer **FFP2-Maske** ist bei allen Ihren **Verkehrs- und Laufwegen** innerhalb und außerhalb des Studios Pflicht (bitte selbst mitbringen), **beim Training an Geräten freiwillig**.



Um Mindestabstände zu gewährleisten, sind **teilweise** unsere **Geräte gesperrt**.



Bitte beim Training immer Ihr **großes Handtuch** unterlegen.



Desinfizieren Sie nach dem Trainieren bitte das **benutzte Gerät**.



Verlassen Sie nach dem Training **umgehend** den **Fitness Club**.

Bitte beachten: Mitglieder, die nicht zur Einhaltung der Regeln bereit sind, wird im Rahmen des Hausrechts der Zutritt verwehrt. Durch die dynamische Lage der Corona – Pandemie gelten jeweils die aktuellen Vorgaben der Corona Verordnung.

Vielen Dank für Ihr Verständnis.

fitdorado

★★★★ fitness club

HYGIENEREGELN

SCHÜTZEN SIE SICH & ANDERE!



Der Mindestabstand von 1,5 m zur nächsten Person ist immer einzuhalten.



Auf jegliche Berührungen (z.B. Händeschütteln/Umarmungen) ist zu verzichten.



Halten Sie die Hände vom Gesicht fern.



Wunden müssen geschützt und abgedeckt werden.



Niesen und Husten Sie nur in ein Taschentuch oder in die Armbeuge.



Waschen Sie sich regelmäßig Ihre Hände. Nutzen Sie die bereitgestellten Desinfektionsspender.



Beachten Sie das Tragen einer FFP2-Maske oder vergleichbare Maske in den gekennzeichneten Bereichen und wo der Mindestabstand nicht eingehalten werden kann.



Die Verkehrswege (siehe Bodenmarkierung) sind einzuhalten.

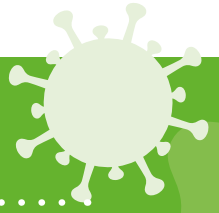
Bitte beachten: Mit der Einhaltung dieser Regeln leisten Sie einen wichtigen Beitrag, um die Ausbreitung von Viren zu verhindern. Bitte kommen Sie Ihrer Verantwortung für sich selbst und für andere nach und unterstützen Sie uns bei der Umsetzung der Regeln!

ildorado

★★★★ fitness club

ZUGANGSREGELN

ildorado



Ich bin mit der Datenerhebung zum Zweck des Nachvollzugs von Infektionsketten im Zusammenhang mit SARS-CoV-2 (Coronavirus) einverstanden.



Ich halte die Hygiene- und Trainingsregeln ein.

Mitgliedern wird im Rahmen des Hausrechts der Zutritt verwehrt, wenn sie nicht mit der Datenerhebung und Einhaltung der Hygiene- und Trainingsregeln einverstanden sind.

Betretungsverbot haben:

- ... Personen, mit einer bekannten/nachgewiesenen und nicht überstandenen Infektion durch SARS-CoV-2 (Coronavirus),
- ... Personen, die in Kontakt zu einer mit SARS-CoV-2 (Coronavirus) infizierten Person stehen oder standen, wenn seit dem letzten Kontakt noch nicht 14 Tage vergangen sind,
- ... Personen, die Symptome eines Atemwegsinfekts oder erhöhte Temperatur oder andere Verdachtsanzeichen auf eine Infektion mit SARS-CoV-2 (Coronavirus) aufweisen, namentlich Atemnot, neu auftretender Husten, Fieber, Geruchs- oder Geschmacksverlust,
- ... Personen, die einer Absonderungspflicht im Zusammenhang mit dem Coronavirus unterliegen,
- ... Personen über 18 Jahre, die entgegen §3 Absatz 1 der CoronaVO weder eine FFP2-Maske oder vergleichbare Maske tragen, oder gem. Absatz 2 dieser Vorschrift vom Tragen einer Maske ausgenommen sind,
- ... In der Basisstufe gilt: Nicht-immunisierte Personen*, die keinen Nachweis über einen negativen SARS-CoV-2 (Coronavirus) Antigen- oder PCR-Test vorlegen, haben keinen Zutritt.
- ... In der Warnstufe gilt: Nicht-immunisierte Personen*, die keinen Nachweis über einen negativen SARS-CoV-2 (Coronavirus) PCR-Test vorlegen, haben keinen Zutritt.
- ... In der Alarmstufe gilt: Nicht-immunisierte Personen* haben keinen Zutritt.
- ... In der Alarmstufe II gilt: Nicht-immunisierte Personen* haben keinen Zutritt. Geimpfte und genesene Personen müssen einen negativen Schnell- oder PCR-Test vorlegen.

Ausgenommen von der Testvorlagepflicht sind:

- A. Genesene/geimpfte Personen, die ihre Auffrischimpfung (Booster) erhalten haben.
- B. Vollständig geimpfte Personen oder Genesene mit einer nachfolgenden Impfung (letzte erforderliche Einzelimpfung liegt min. 14 Tage und max. 3 Monate zurück).
- C. Grundschüler*innen, Schüler*innen eines sonderpädagogischen Bildungs-/Beratungszentrums, einer auf der Grundschule aufbauenden Schule oder einer beruflichen Schule. (Gilt nicht für den Sauna- und Wellnessbereich sowie nicht für Schüler*innen bis einschließlich 17 Jahre und nicht während der Ferien).
- D. Kinder bis einschließlich 7 Jahre, die noch nicht eingeschult sind (Gilt nicht für den Sauna- und Wellnessbereich).
- E. Personen, die sich aus medizinischen Gründen nicht impfen lassen können (ärztlicher Nachweis erforderlich).
- F. Personen, für die es keine Empfehlung für eine Auffrischimpfung der STIKO gibt. Also bspw. vollständig geimpfte Kinder und Jugendliche bis einschließlich 17 Jahre und Schwangere im ersten Schwangerschaftsdrittel.

* Eine nicht-immunisierte Person ist eine Person, die weder im Sinne von § 4 Absatz 2 der CoronaVO gegen COVID-19 geimpft noch von COVID-19 genesen ist.

