

Fildorado

erlebnisbad

ZUTRITTSREGELN



Betretungsverbot haben:

- ... Personen, mit einer **bekanntem/nachgewiesenen und nicht überstandenen Infektion** durch SARS-CoV-2 (Coronavirus),
- ... Personen, die **Symptome eines Atemwegsinfekts oder erhöhte Temperatur** oder andere Verdachtsanzeichen auf eine Infektion mit SARS-CoV-2 (Coronavirus) aufweisen, namentlich **Atemnot, neu auftretender Husten, Fieber, Geruchs- oder Geschmacksverlust,**
- ... Personen, die einer **Absonderungspflicht im Zusammenhang mit dem Coronavirus** unterliegen

Bitte tragen Sie **freiwillig** eine Maske (Mund-Nasen-Bedeckung). Das Tragen einer medizinischen Maske (ab 18 Jahren FFP2-Maske) wird überall dort empfohlen, wo der Mindestabstand von 1,5 m nicht eingehalten werden kann, insbesondere beim Gehen oder Stehen auf Verkehrs- oder Gehflächen.

Gästen und Mitgliedern wird im Rahmen des Hausrechts der Zutritt verwehrt, wenn sie nicht mit der Einhaltung der Hygiene- und Corona Regeln einverstanden sind.

HYGIENEREGELN

SCHÜTZEN **SIE SICH** UND **ANDERE!**



Den **Mindestabstand von 1,5 m** zur nächsten Person möglichst einhalten.

.....



Bitte tragen Sie **freiwillig eine Maske** (Mund-Nasen-Bedeckung). Das Tragen einer medizinischen Maske wird überall dort empfohlen, wo der Mindestabstand von 1,5 m nicht eingehalten werden kann.

.....



Verzichten Sie auf jegliche **Berührungen** (z.B. Händeschütteln/Umarmungen).

.....



Halten Sie die **Hände vom Gesicht fern**.

.....



Legen Sie bei allen **Sitz- und Liegemöglichkeiten immer vollflächig ein Handtuch** unter.

.....



Niesen und Husten Sie nur in ein **Taschentuch** oder in die **Armbeuge**.

.....



Waschen Sie sich **regelmäßig Ihre Hände**. **Nutzen Sie** die bereitgestellten **Desinfektionsspender**.

Bitte beachten: Mit der Einhaltung dieser Regeln leisten Sie einen wichtigen Beitrag, um die Ausbreitung von Viren zu verhindern. Bitte kommen Sie Ihrer Verantwortung für sich selbst und für andere nach und unterstützen Sie uns bei der Umsetzung der Regeln.

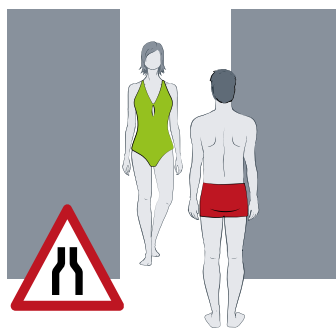
Fildorado

Information für unsere Gäste



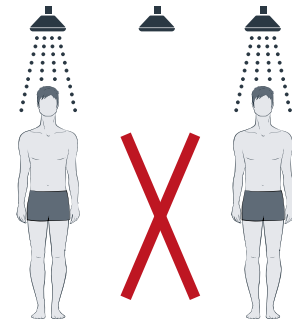
Bitte warten!

Halten Sie in allen Räumen die gebotenen Abstandsregeln ein.



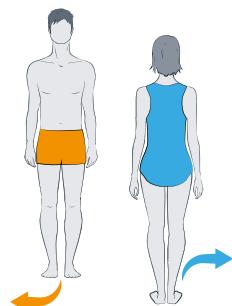
Bitte warten!

In engen Räumen* warten Sie bitte, bis anwesende Personen sich entfernt haben.
(*Treppenhaus, Windfang, Umkleieriegel...)



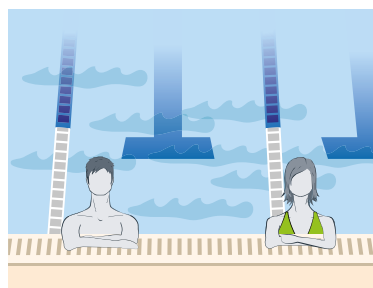
Abstand halten!

Auch in Dusch- und WC-Bereichen gibt es Zugangsbeschränkungen, beachten Sie bitte die Aushänge und halten Sie den gebotenen Abstand.



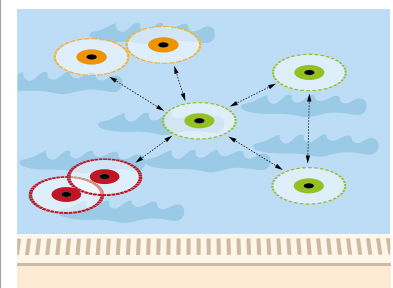
1,5 m Abstand halten!

Vermeiden Sie auf dem Beckenumgang enge Begegnungen und nutzen Sie die gesamte Breite (in der Regel 2,50 m) zum Ausweichen.



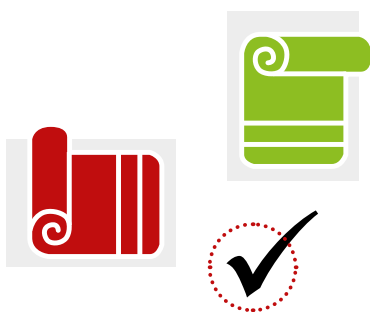
1,5 m Abstand halten

Halten Sie am Beckenrand (Beckenraststufe) Abstand zu anderen Badegästen.



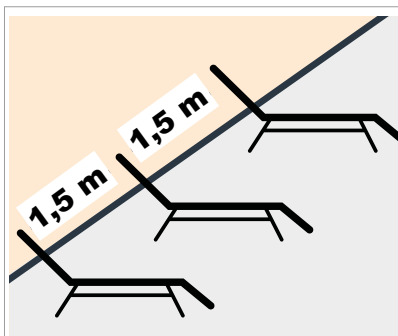
1,5 m Abstand halten

Auch im Schwimmbecken gibt es Zugangsbeschränkungen, beachten Sie bitte die Hinweise des Personals und halten Sie beim Schwimmen den gebotenen Abstand.



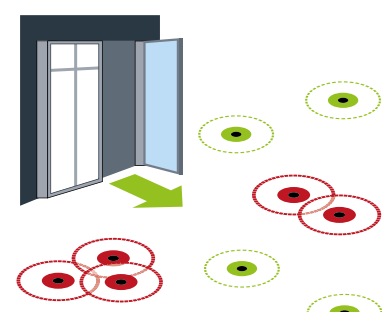
Handtuch unterlegen!

Die Sitz- und Liegeflächen im Erlebnisbad und Free Flow-Bereich der Gastronomie sind vollflächig mit einem Handtuch abzudecken.



Abstand halten!

Halten Sie auch auf allen Liege- und Sitzbereichen und auf den Verkehrswegen ausreichend Abstand zu anderen Badegästen.



Abstand halten!

Beachten Sie die Maskenpflicht in den gekennzeichneten Bereichen und überall dort, wo der Mindestabstand nicht eingehalten werden kann.